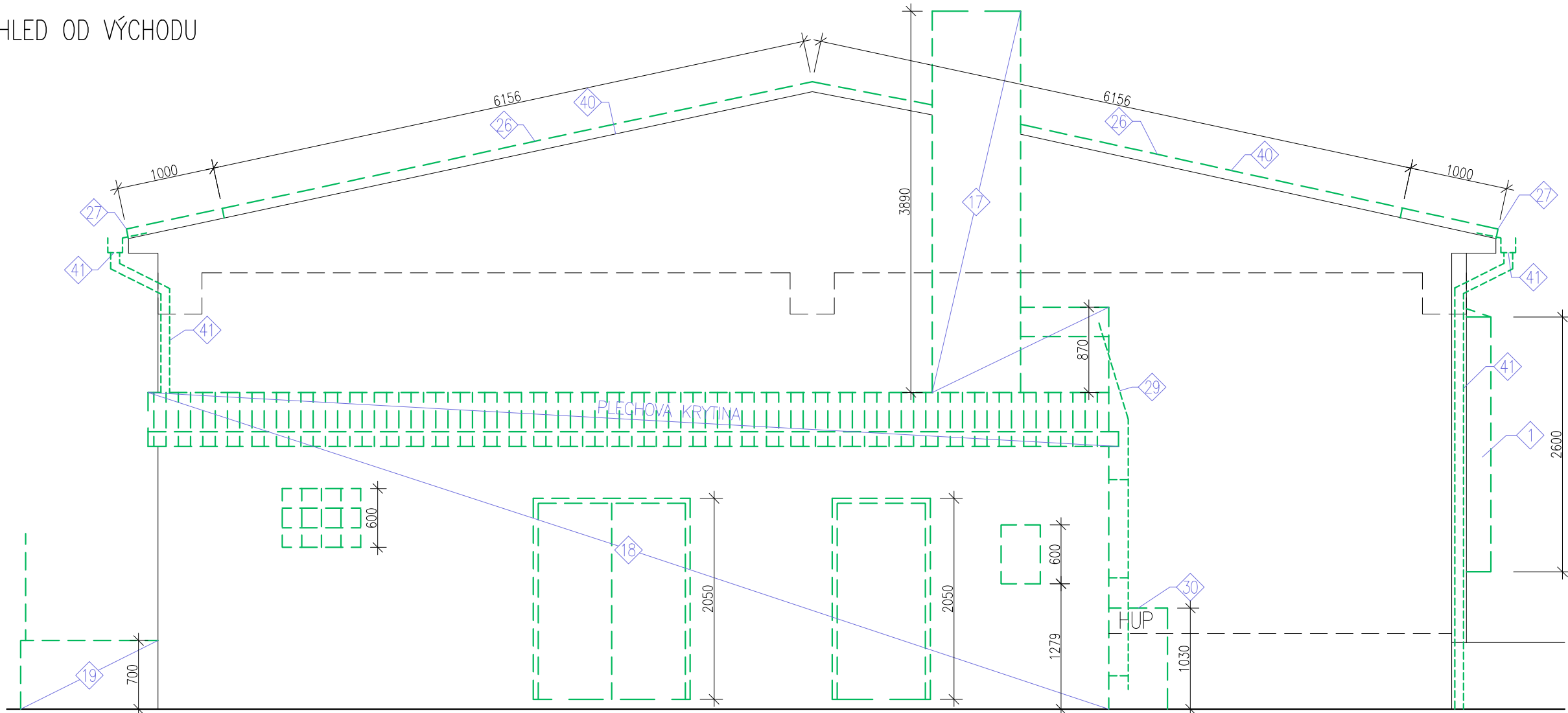
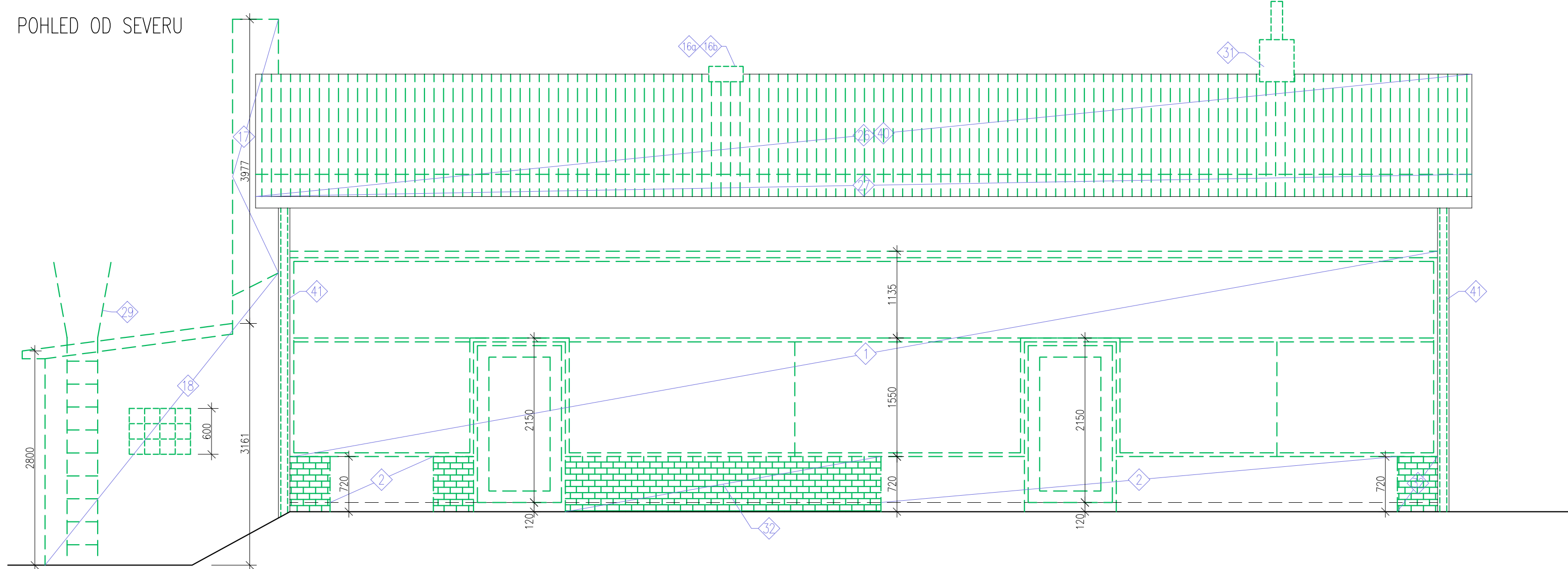


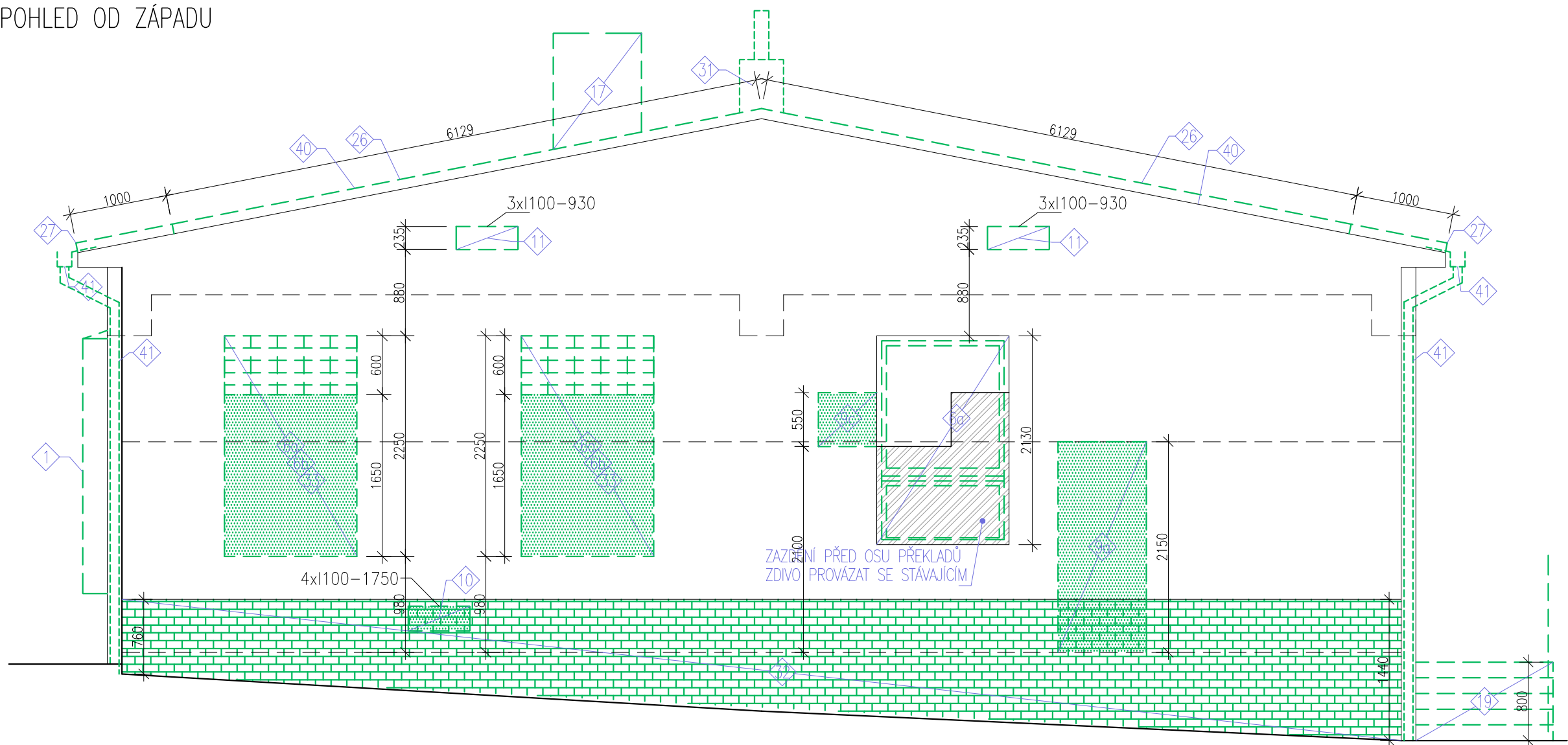
POHLED OD VÝCHODU



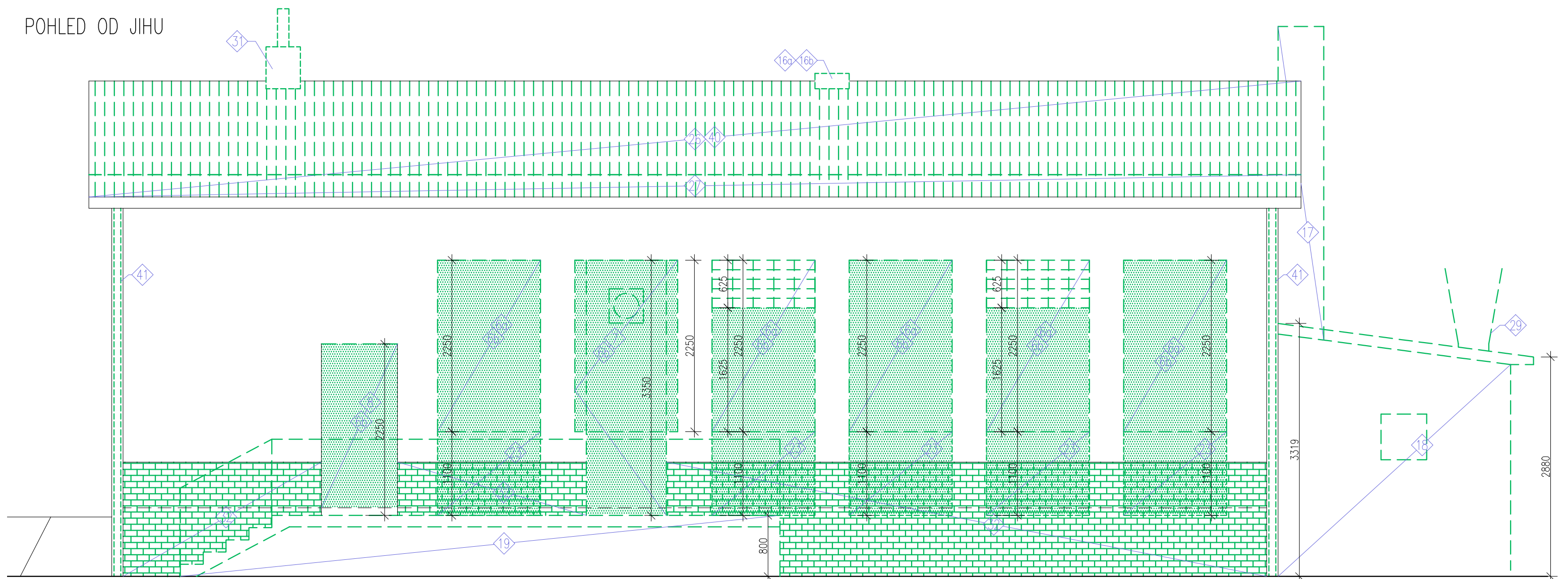
POHLED OD SEVERU



POHLED OD ZÁPADU



POHLED OD JIHU



LEGENDA

- VEŠKERÉ NEJASNOSTI KONZULTUJTE S PROJEKTANTEM
- PŘI ZJIŠTĚNÍ ODLÍŠNÉHO STÁVAJÍCÍHO STAVU, NEŽ KTERÝ SE PŘEDPOKLÁDÁ V PROJEKTU, NUTNO DALŠÍ POSTUP KONZULTOVAT S GP!
- STÁVAJÍCÍ STAV SE OD SKUTEČNÉHO MŮŽE LIŠIT, SKRYTÉ A NEPŘÍSTUPNÉ KONSTRUKCE JSOU POUZE PŘEDPOKLÁDANÉ
- BUDDU PROVEDENA SANACNÍ OPATŘENÍ – PODŘEZÁNÍ ZDIVA V MÍSTĚ NOSNÝCH OBVODOVÝCH STĚN A INJEKTÁŽ V MÍSTĚCH NOSNÝCH SLOUPŮ. VIZ SAMOSTATNÝ VÝKRES D.1.1.2.2.1.1 SCHÉMA SANACÍ

- 1 VYBOURÁNÍ PROSKLENÉ VÝLOHY, VČETNĚ DVEŘÍ A VČETNĚ PRVKŮ OPLECHOVÁNÍ. VENKOVNÍ PEVNÉ ZASKLENÍ, VNITŘNÍ OTEVÍRACÍ ZASKLENÍ, DVOJE JEDNOKŘÍDLÉ, OCELOVÉ, PROSKLENÉ DVEŘE 1100/2000 mm S VNĚJŠÍ KOVOVOU MŘÍŽÍ 1100/2000 mm
- 2 VYBOURÁNÍ PARAPETU POD VÝLOHOU, VÝŠKA PARAPETU 600 mm
 - NUTNO DBÁT ZVÝŠENÉ OPERNOSTI, NESMÍ DOJÍT K PORUŠENÍ STÁVAJÍCÍCH ZACHOVÁVANÝCH NOSNÝCH ZDĚNÝCH PILÍŘŮ!
- 6a VYBOURÁNÍ SKLENĚNÝCH TVÁRNIC (LUXFER) 1350/2250 mm
- 6b VYBOURÁNÍ PŘEDEZDÍVKY OTVORU Z CPP
- 9a VYBOURÁNÍ OTVORU 1250/2150 mm V OBVODOVÉ STĚNĚ TL. 450 mm. BOURÁNÍ PROBĚHNE AŽ PO STATICKÉM ZABEZPEČENÍ OTVORU – DOZDĚNÍ OSTĚNÍ A OSAZENÍ 4x OCELOVÉHO PŘEKLADEJ!
- 9c VYBOURÁNÍ OTVORU 575/500 mm V OBVODOVÉ STĚNĚ TL. 450 mm. BOURÁNÍ PROBĚHNE AŽ PO STATICKÉM ZABEZPEČENÍ OTVORU – DOZDĚNÍ OSTĚNÍ A OSAZENÍ 4x OCELOVÉHO PŘEKLADEJ!
- 10 VYBOURÁNÍ PROSTUPU PRO VZT, 630/250 mm, S.H. 350 mm NAD STÁVAJÍCÍ PODLAHOU, POLOHU NUTNO KOORDINOVAT DLE VZT!
- 11 VYBOURÁNÍ PROSTUPU PRO VZT, 630/235 mm, S.H. 660 mm NAD H.H. OKEN, POLOHU NUTNO KOORDINOVAT DLE VZT!
- 6a UBOURÁNÍ ČÁSTI STÁVAJÍCÍHO KOMINA V PROSTORU KROVU A NAD STŘECHOU, DO V. 3,65 m (NAD KCI STŘOPU)
- 6b PRŮDUCH STÁVAJÍCÍHO UBOURANÉHO KOMINA BUDE VYČIŠTĚN A PROPLÁCHNUT, NÁSLEDNĚ ZABETONOVÁN
- 17 ZBOURÁNÍ ZDĚNÉHO KOMINA 900/600 mm, V. 7,20 m, PŘI BOURÁNÍ NESMÍ DOJÍT K POŠKOZENÍ STÁVAJÍCÍ OBVODOVÉ STĚNY!
 - BOURÁNÍ VČETNĚ ZÁKLADU, DEMONTÁŽE STÁVAJÍCÍHO PLECHOVÁNÍ, NADEZDÍVKY NAD STŘECHOU, REVIZNÍCH DVÍŘEK ATP.

- 18 BOURÁNÍ ZDĚNÉHO OBJEKTU KOTELNY BUDE PROVEDENA, TAK ABY NEDOŠLO K NARUŠENÍ OBVODOVÉ STĚNY VÝJEZDOVÉ ZÁKLADNY.
 - KOTELNA BUDE VYBOURÁNA VČETNĚ DVEŘÍ 750+750/2000 A 900/2000 mm, VČETNĚ 2 OKEN DŘEVĚNÝCH OKEN A JEDNOHO OTVORU VYZDĚNÉHO SKLENĚNÝMI TVÁRNICEMI (LUXFERY), VČETNĚ VĚTRACÍCH MŘÍŽEK ATP.
 - BUDE VYBOURÁNA KONSTRUKCE PODLAHY VČETNĚ PODKLADNÍHO BETONU A ZÁKLADOVÝCH KONSTRUKCÍ
 - BUDE VYBOURÁNA STŘEŠNÍ KONSTRUKCE, VČETNĚ NÁPOJENÍ PLECHOVÁNÍ NA OBJEKT VÝJEZDOVÉ STANICE, VČETNĚ DEŠŤOVÝCH SVODŮ ATP.
 - V PRŮBĚHU PRACÍ NUTNO BRÁT OHLED NA NEPOŠKOZENÍ ZACHOVÁVANÝCH OBVODOVÝCH STĚN
 - OMEZENÍ HLUKU A PRAŠNOSTI VE VZTAHU K SOUSEDNÍMU RD
- 19 ZBOURÁNÍ ZASOBOVACÍ RAMPY VČETNĚ ZÁKLADŮ:
 - RAMPA VYZDĚNÁ Z PÁLENÝCH CHEL, SCHODY A RAMPA Z ŽELEZOBETONU, VYPLNĚNA PRAVDOPODOBĚ ULEHLOU STAVEBNÍ SUIT
 - VČETNĚ KOVOVÉHO TRUBKOVÉHO DVOUPRÁVKOVÉHO ZABRADU
 - PŘEDPOKLÁDANÁ SKLADBA: 50 mm ASFALTOBETON, 100 mm BETONOVÁ MAZANINA, 100 mm PODSPY, STAVEBNÍ SUIT
- 23 VYBOURÁNÍ STÁVAJÍCÍCH PARAPETŮ, TL. 300 mm, V. 1100 mm, NUTNO POSTUPOVAT SE ZVÝŠENOU OPATRNOSTÍ – BĚHEM BOURACÍCH PRACÍ NESMÍ DOJÍT K POŠKOZENÍ ZACHOVÁVANÝCH SLOUPŮ!!!
- 26 ŠETRNÁ DEMONTÁŽ A SNESENÍ STŘEŠNÍHO PLÁŠTĚ Z FALCOVANÉHO OCELOVÉHO PLECHU, VČETNĚ ASFALTOVÉ LEPENKY
- 27 ŠETRNÁ DEMONTÁŽ ČÁSTI DŘEVĚNÉHO ZÁKLADU, 1,00 m OD OKRAJE STŘECHY, PŘI DEMONTÁŽI NESMÍ DOJÍT K POŠKOZENÍ STÁVAJÍCÍCH ZACHOVÁVANÝCH VAZNIKŮ!!!!
- 29 DEMONTÁŽ STÁVAJÍCÍHO VENKOVNÍHO OCELOVÉHO ŽEBŘÍKU V. 4,00 m
- 30 ODOBORNĚ ODPOJENÍ STÁVAJÍCÍHO HUP A ZASLEPENÍ PŘÍVODNÍHO POTRUBÍ, ODOBORNÁ DEMONTÁŽ NEPOTŘEBNÝCH ROZVODŮ A NÁSLEDNĚ ZBOURÁNÍ PLECHOVÉ SKŘÍNĚ HUP, VČETNĚ BETONOVÉHO ZÁKLADU. ODHAD ROZMĚRŮ: 700/500 mm, HLoubKA 800 mm
- 31 UBOURÁNÍ STÁVAJÍCÍHO KOMINOVÉHO TĚLESA V CELÉ JEHU VÝŠCE, PŮDORYSNÝ ROZMĚR 450/450 mm, UBOURÁNÍ VČETNĚ BETONOVÉHO ZÁKLADU
- 32 OSEKÁNÍ KERAMICKÉHO OBKLADU VENKOVNÍCH OBVODOVÝCH STĚN, OČIŠTĚNÍ PODKLADU

- 41 PO ODMONTÁŽI STŘEŠNÍ KRYTINY Z FALCOVANÉHO PLECHU A ASFALTOVÉ LEPENKY BUDE ODMONTÁŽENO CCA 30% STÁVAJÍCÍHO POŠKOZENÉHO A DEGRADOVANÉHO ZÁKLADU, KTERÝ BUDE PŘED POLOŽENÍM NOVÉ SKLADBY STŘECHY NAHRAZEN NOVÝMI OSB DESKAMI. TOHLE MNOŽSTVÍ JE POUZE PŘEDPOKLÁDANÉ, PŘESNÝ ROZSAH JE NUTNO URČIT PO ODKRYTÍ BEDNĚNÍ A ZJIŠTĚNÍ SKUTEČNÉHO STAVU!
- 41 DEMONTÁŽ STÁVAJÍCÍHO PODOKAPNÍHO ŽLABU, VČETNĚ KOTELNÍCH PRVKŮ A DEŠŤOVÝCH SVODŮ

LEGENDA HMOT

STÁVAJÍCÍ KONSTRUKCE

STÁVAJÍCÍ, NEBOURANÉ KONSTRUKCE

BOURANÉ KONSTRUKCE

BOURANÉ KONSTRUKCE V ŘEZU

- NUTNO DBÁT ZVÝŠENÉ OPATRNOSTI A BEZPRAŠNOSTI STAVEBNÍCH PRACÍ VE VZTAHU K SOUSEDNÍMU RD. PRACOVNÍ DOBA NA STAVBĚ, PROVÁDĚNÍ PRACÍ O VÍKENEDECH A V NOČNÍCH HODINÁCH – MUSÍ BÝT PŘEDEM ODSOULHLASĚNÁ ZADAVATELEM. NÁPOJENÍ NA MÉDIA MŮŽE BÝT PROVEDENO POUZE PO PŘEDCHOZÍM PROJEDNÁNÍ A PO DOBU URČENOU ZADAVATELEM
- PO PROVEDENÍ VEŠKERÝCH PRACÍ ZAJISTÍ FIRMA ZÁVĚREČNÝ OKLID STAVBY
- SKRYTÉ A NEPŘÍSTUPNÉ KONSTRUKCE SE POUZE PŘEDPOKLÁDAJÍ

±0,000 = 437,95 m n.m.

AUTOR: ING.ARCH. VLADISLAV VRÁNA, ING.ARCH. ŠTĚPÁN VRÁNA, ING.ARCH. MARTIN HÁDLÍK

HLAVNÍ INŽENÝR PROJEKTU	ING. ARCH. VLADISLAV VRÁNA	<i>Vladislav Vrána</i>	at el i e r
ZODP.PROJEKTANT	ING. ARCH. ŠTĚPÁN VRÁNA	<i>Štěpán Vrána</i>	2 0 0 2
VYPRACOVAL	ING. ARCH. ŠVRÁNA, ING. DOHNALOVÁ	<i>Štěpán Vrána</i>	ATELIER 2002 s.r.o., ZACHOVA 6, 60200 BRNO
KONTROLOVAL	ING. ARCH. VLADISLAV VRÁNA	<i>Vladislav Vrána</i>	FORMÁT 8x A4
INVESTOR	JIHOMORAVSKÝ KRAJ, ŽEROTINOVÁ NÁM. 3, 601 82 BRNO		DATUM ČERVEN 2018
NÁZEV AKCE:			STUPEŇ DPS
"Rekonstrukce výjezdové základny Zdravotnické záchranné služby Jihomoravského kraje, p.o. v Šumné"			ČÍSLO ZAKÁZKY A1708
OBJEKT:			SPECIALIZACE D.1.1
Budova výjezdové základny			MĚŘÍTKO
NÁZEV VÝKRESU			ČÍSLO VÝKRESU
POHLEDY - BOURACÍ PRÁCE			1:50 D.1.1.2.1.04